

# GUEROLA

## Informe de Sostenibilidad 2024

Transformamos la construcción con experiencia, innovación y talento.



# Índice

---

## 01 Unas palabras de nuestro Director General

---

## 02 Sobre GUEROLA

- 2.1 Quiénes somos
  - 2.2 Qué hacemos
  - 2.3 Instalaciones y medios propios
  - 2.4 Misión, visión y valores
- 

## 03 Gobernanza

- 3.1 Cultura organizativa
- 3.2 Estructura organizativa
- 3.3 Ética y compliance
- 3.4 Digitalización
- 3.5 Sistemas de gestión
- 3.6 Contribución a los ODS

## 04 Social

- 4.1 Equipo GUEROLA
  - 4.2 Formación y desarrollo
  - 4.3 Conciliación e igualdad
  - 4.4 Comunicación interna
  - 4.5 Seguridad y salud
  - 4.6 Comunidad y acción social
  - 4.7 Suministro responsable
- 

## 05 Ambiental

- 5.1 Certificaciones y DAPs
- 5.2 Gestión de Residuos
- 5.3 Consumo energético
- 5.4 Economía Circular
- 5.5 Innovación Sostenible
- 5.6 Innovación en Producto
- 5.7 Construcción 4.0

---

01

Unas palabras de  
nuestro Director General

---

# Carta del Director General



Alberto Alberola

Director General

“

**"El futuro lo construimos hoy, y en GUEROLA estamos decididos a hacerlo bien"**

Gracias al equipo gueroliano por hacerlo posible cada día, y gracias también a nuestros clientes, proveedores, colaboradores y aliados por caminar con nosotros.

En GUEROLA estamos creciendo, y queremos que ese crecimiento económico, técnico y organizativo, vaya acompañado de una cultura que nos ancle a lo esencial: **las personas, el entorno y el impacto que generamos en cada proyecto.**

**Creemos en una forma de construir que no solo transforma espacios, sino también relaciones, procesos y maneras de pensar.** Por eso apostamos desde hace más de una década por incorporar metodologías que impulsan la eficiencia, la transparencia y la colaboración: Lean, BIM, digitalización, economía circular. No como herramientas aisladas, sino como parte de un cambio más profundo hacia una **construcción más responsable y sostenible.**

Esta transformación constante responde a un propósito que hoy compartimos con orgullo: **Construcción con visión, innovación con talento.** Impulsamos la transformación del sector de la construcción para hacerlo más **eficiente, humano y sostenible.**

Creemos en el poder de la innovación y en el valor de las personas como motores del cambio. Nuestro compromiso es construir con propósito: **creando infraestructuras que mejoran la vida de las personas, potenciando el talento y fomentando una industria más colaborativa, transparente y responsable.**

En 2024 hemos dado pasos importantes: hemos reforzado la prevención en obra, hemos lanzado soluciones innovadoras como PAVETEX, hemos incorporado más materiales reciclados y fortalecido nuestros sistemas de gestión. También hemos estrechado lazos con nuestro entorno, colaborando con entidades sociales, educativas y deportivas.

Sabemos que esto solo es posible si ponemos a las personas en el centro. Por eso hablamos con orgullo del **espíritu gueroliano** personas valientes, abiertas al cambio; personas responsables, que se preocupan por hacer bien su trabajo; y personas que hacen equipo, porque los grandes retos solo se superan en colaboración.

**Este primer Informe de Sostenibilidad recoge lo que somos, lo que hacemos y lo que queremos llegar a ser.** Reconocemos con humildad lo que aún debemos mejorar y reafirmamos nuestro compromiso con la mejora continua. Porque la sostenibilidad no es un destino, sino una forma de avanzar: con coherencia, con propósito y con ambición colectiva.

---

02

Sobre GUEROLA

---

# Quiénes somos



## Transformamos la construcción con experiencia, innovación y talento.

Desde 1976 ofrecemos soluciones integrales de construcción en obra pública y privada, combinando experiencia y medios propios con la implementación de tecnologías innovadoras y procesos eficientes.

Somos más que un contratista: somos un partner estratégico para clientes y proveedores.

**No solo construimos infraestructuras, construimos confianza, relaciones y futuro.**

50

Años en el sector

+250

Profesionales

+110

Ingenieros, arquitectos y técnicos

+1.000

Obras realizadas con éxito

+4.300

Clientes confían en nosotros

## Qué hacemos

### Infraestructuras

Diseño y ejecución de grandes obras civiles:

- Carreteras
- Obras urbanas
- Puentes y estructuras
- Obras ferroviarias
- Obras hidráulicas

### Edificación

Construcción de edificios en diversas tipologías:

- Pública
- Residencial
- Industrial, terciaria y logística

### Conservación y mantenimiento

Servicios de mantenimiento integral y conservación de infraestructuras:

- Conservación de carreteras
- Mantenimiento

### Firmes y pavimentos

Fabricación y extendido de mezclas bituminosas (MBC):

- Fabricación y extendido de MBC
- Plantas de MBC

### Áridos, hormigones y RCD

Producción y suministro sostenible de materiales de construcción:

- Canteras propias
- Plantas de hormigón
- Planta de valorización de residuos (RCD)

## Instalaciones y medios propios

En GUEROLA contamos con una infraestructura sólida y diversificada que nos permite abordar proyectos de construcción con total autonomía, eficiencia y garantía de calidad.

Nuestros medios propios: **instalaciones, plantas de producción, canteras y parque de maquinaria**, nos proporcionan una ventaja competitiva clave: el control integral sobre los materiales, plazos y procesos constructivos.

Nuestra **sede central** se encuentra en Ontinyent (Valencia), donde se localizan los servicios de dirección, ingeniería y gestión técnica. Complementamos esta estructura con una **oficina técnica en Valencia capital**, lo que nos permite estar más cerca de nuestros clientes y centros de decisión clave.



**Cantera Portixol Ontinyent**



**Cantera Cantalar Villena**

Disponemos de **tres canteras de áridos** ubicadas en Villena, Ontinyent y Atzeneta d'Albaida. Las dos primeras equipadas con sistemas de extracción, tratamiento y clasificación, y la última en fase de restauración. Cuentan con una capacidad conjunta de producción diaria superior a las 6.000 toneladas.

La calidad de los materiales está avalada por el mercado CE y la Declaración Ambiental de Producto (DAP), cumpliendo con los estándares técnicos y ambientales más exigentes.

## Instalaciones y medios propios



**Planta hormigón Villena**



**Planta hormigón Atzeneta**



**Planta hormigón Alcoy**

Operamos **tres plantas de hormigón** situadas en Villena, Alcoy y Atzeneta d'Albaida. Estas instalaciones emplean áridos propios, lo que garantiza la trazabilidad y el control de calidad desde el origen.

Las tres centrales cuentan con la acreditación "Hormigón Expert" otorgada por ANEFHOP, y cumplen con el Real Decreto 163/2019 sobre control de producción en central.



**Planta móvil suelo-cemento**



**Planta asfalto Ontinyent**



**Planta asfalto Villena**

En el ámbito de los pavimentos, disponemos de **dos plantas de fabricación de mezclas bituminosas en caliente** (Ontinyent y Villena), además de una **planta móvil de suelo-cemento**, lo que nos permite dar respuesta a obras singulares o en ubicaciones de difícil acceso.

Las plantas están diseñadas para optimizar recursos y reducir tiempos de transporte, lo que contribuye a una ejecución más sostenible y eficiente de los proyectos.

## Instalaciones y medios propios



**Planta RCD Atzeneta**

Nuestro compromiso con la economía circular se refleja en la operación de una **planta de valorización de residuos de construcción y demolición (RCDs)**, desde donde recuperamos materiales aptos para su reutilización en nuevas obras, reduciendo así el impacto ambiental del ciclo constructivo.



**Maquinaria propia**

A nivel logístico y operativo, GUEROLA cuenta con un **parque de maquinaria y talleres propios** en Ontinyent, que permiten mantener nuestros equipos en condiciones óptimas, garantizando disponibilidad, rendimiento y seguridad en obra.

Todo este ecosistema de medios propios ha sido clave para consolidar nuestro modelo de negocio integral, basado en la calidad, la sostenibilidad y la excelencia operativa.

Nos permite no solo ejecutar obras con mayor control y eficiencia, sino también asumir un firme compromiso con la sostenibilidad y la mejora continua.

## Misión, visión y valores

### MISIÓN

Ofrecemos soluciones integrales de construcción con excelencia, combinando experiencia con la implementación de tecnologías innovadoras y procesos eficientes.

Nuestro compromiso es ofrecer soluciones constructivas de alta calidad que satisfagan las necesidades de nuestros clientes, fomentando relaciones de confianza y colaboración. Valoramos y promovemos el bienestar de nuestros empleados y colaboradores, creando un entorno de trabajo positivo que potencia el talento y la creatividad. Además, nos esforzamos por mantener relaciones sólidas y éticas con nuestros proveedores, asegurando prácticas transparentes y equitativas en todas nuestras operaciones.

### VISIÓN

Queremos liderar la industrialización del sector de la construcción a través de metodologías innovadoras, impulsando un cambio hacia procesos más eficientes, sostenibles y colaborativos. No solo queremos adaptarnos al futuro, queremos construirlo.

### NUESTROS VALORES: ESPÍRITU GUEROLIANO

Somos **valientes**

Nos hacemos **responsables**

Construimos **equipo**



---

03

Governanza

---

## Cultura organizativa y liderazgo responsable

En 2024 iniciamos un proyecto para definir y consolidar nuestra cultura organizativa con los siguientes objetivos:

- ✓ **Mantenernos como referentes en el sector.**
- ✓ **Mirar al futuro sin perder de vista nuestros orígenes.**
- ✓ **Fomentar el desarrollo profesional y el crecimiento de nuestra plantilla.**
- ✓ **Mejorar los procesos de incorporación de nuevo personal.**
- ✓ **Alinear la gestión de equipos bajo un modelo de liderazgo común.**

Tras un proceso participativo, definimos nuestra cultura bajo el concepto de **Espíritu Gueroliano**, articulado en torno a tres valores fundamentales que orientan nuestro comportamiento y estilo de liderazgo.

### ★ Los tres valores fundamentales

1

#### **Ser responsables**

Asumimos la responsabilidad en nuestro día a día

2

#### **Ser valientes**

Afrontamos el cambio con actitud proactiva

3

#### **Construir equipo**

Trabajamos en colaboración

# Cultura organizativa y liderazgo responsable

## Comportamientos clave



### Ser responsables

- > Asumimos la responsabilidad en nuestro día a día, dedicando el máximo esfuerzo y atención a los proyectos en los que participamos.
- > Nos anticipamos a las necesidades, con el objetivo de cumplir plazos y compromisos, impulsando activamente el avance de los proyectos.
- > Somos perseverantes ante las adversidades: adoptamos una actitud positiva y motivadora que contagia al equipo y nos permite seguir adelante.



### Ser valientes

- > Afrontamos el cambio con una actitud proactiva. Aceptamos la incertidumbre y nos adaptamos aportando ideas y soluciones, incluso cuando no tenemos todas las respuestas.
- > Buscamos constantemente nuevas formas de hacer las cosas. Participamos activamente en la identificación de oportunidades y tomamos la iniciativa en el desarrollo de ideas.
- > Nos recuperamos ante las dificultades, aprendemos de ellas y utilizamos esos aprendizajes para mejorar y avanzar hacia nuestros objetivos.

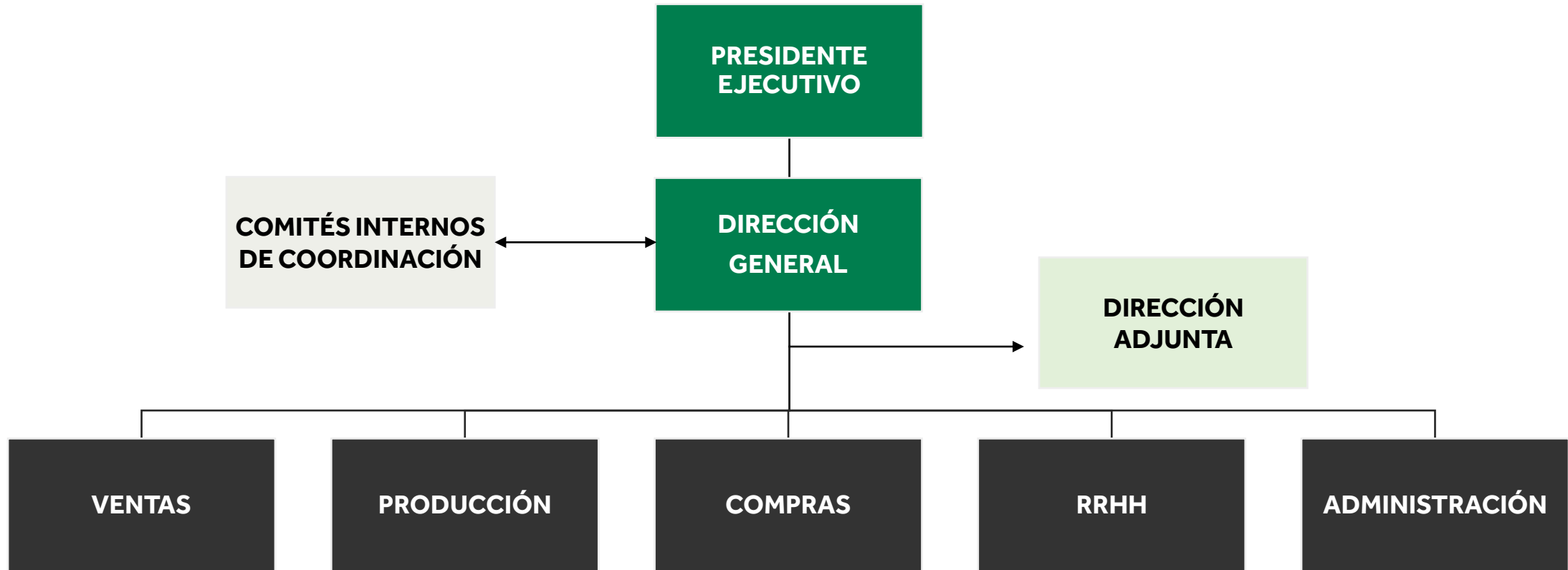


### Construir equipo

- > Nos preocupamos por nuestros compañeros y ofrecemos ayuda de forma proactiva, sin esperar a que nos la pidan.
- > Mantenemos una comunicación clara, directa y honesta, tanto en situaciones positivas como negativas. Escuchamos activamente y ofrecemos feedback constructivo.
- > Cada persona asume la responsabilidad de sus acciones y decisiones, comprometiéndose a trabajar con esfuerzo, proactividad y una actitud orientada a la solución de problemas.

# Estructura organizativa

La estructura del GUEROLA se articula en **tres niveles jerárquicos principales**, que permiten integrar la gestión estratégica y operativa.



# Estructura organizativa

Además, GUEROLA cuenta con **comités internos de coordinación** que garantizan la coherencia y el alineamiento entre las distintas áreas.

## Comité de Dirección (CODIR)

Integrado por la Presidencia Ejecutiva, la Dirección General, la Dirección Adjunta, la Dirección Financiera, la Dirección de RRHH, la Dirección de Producción y un asesor externo.

 Reuniones mensuales

## Comité Económico (COECO)

Formado por Presidencia Ejecutiva, la Dirección General, la Dirección Adjunta, la Dirección Financiera, la Dirección de RRHH, la Dirección de Producción y un asesor externo.

 Reuniones mensuales

## GTC (Grupo de Trabajo por el Cambio)

Formado por la Dirección General, los directores de Departamento, Jefes de área y Responsable de Sistemas de Gestión.

 Reuniones mensuales

## UGIDI (Unidad de Gestión de I+D+i)

Compuesta por los responsables de las diferentes líneas de producción, Estrategia, Calidad, Mantenimiento, Tecnologías de la información, Ventas y Sistemas de gestión.

 Reuniones trimestrales

Garantizar la correcta implantación y cumplimiento de los requerimientos establecidos por la norma ISO de I+D+i, así como fomentar la creatividad, el aprendizaje continuo y el intercambio de conocimientos.

## Comité de Seguridad y Salud

Compuesto por las personas delegadas de prevención, y representantes de la dirección en número paritario.

 Reuniones trimestrales

Liderar el análisis continuo de condiciones de trabajo, nuevas tecnologías y procesos formativos en materia de seguridad y salud; colaborar en la elaboración, despliegue y evaluación de planes y programas preventivos.

## Comité de empresa

Compuesto por las personas representantes de la plantilla, conforme a lo establecido en el estatuto de los trabajadores.

 Reuniones trimestrales

Representar y defender los intereses laborales, económicos y sociales de los trabajadores ante la dirección de la empresa.

## Comité de igualdad

Compuesto por una representación paritaria entre la empresa y la RL.T.

 Reuniones anuales

Impulsar, supervisar y evaluar la implantación del Plan de Igualdad.

## Estructura organizativa



### Integración de la sostenibilidad en la gestión

La estructura organizativa de GUEROLA facilita la **integración de la sostenibilidad en la gestión diaria** a través de sus comités y áreas funcionales.

En este contexto, el Departamento de Recursos Humanos coordina los aspectos relacionados con la calidad, el medio ambiente, la seguridad y la salud laboral, y actualmente impulsa la creación del **Área de Sostenibilidad**, que actuará como eje vertebrador del sistema de gestión sostenible del grupo.

## Ética y compliance

Avanzar hacia un modelo de gestión sostenible implica actuar con integridad, tanto dentro como fuera de la organización.

En este sentido, en **GUEROLA consideramos la ética y el cumplimiento normativo como pilares fundamentales** para fortalecer la confianza de clientes, empleados, proveedores y demás grupos de interés.



### Sistema de Gestión de Compliance

Contamos con un **Sistema de Gestión de Compliance**, diseñado para prevenir, detectar y actuar ante posibles conductas irregulares o contrarias a la legalidad, especialmente en el ámbito penal. Este sistema proporciona un marco organizativo que refuerza la transparencia y contribuye a alinear nuestras operaciones con los principios de responsabilidad empresarial.



### Canal de denuncias

Uno de los elementos clave de este modelo es la existencia de **un canal de denuncias confidencial**, accesible y seguro, que permite comunicar comportamientos sospechosos o posibles incumplimientos. Este mecanismo favorece una cultura de corresponsabilidad en toda la plantilla, en la que cada persona conoce y asume su papel en la protección de los valores éticos de la compañía.



### Compromiso con la integridad

Desde la dirección se impulsa una política **de tolerancia cero frente a prácticas ilícitas, como el soborno y la corrupción**, reafirmando así nuestro compromiso con un entorno profesional íntegro, transparente y alineado con los marcos legales y sociales.



### Compras responsables

En el **ámbito de las compras**, aplicamos principios de equidad y transparencia. Para garantizar una selección objetiva de proveedores, se solicita habitualmente un comparativo de al menos tres ofertas, priorizando criterios técnicos, económicos y de cumplimiento normativo.

Nuestro sistema de compliance representa **un paso firme hacia una cultura organizativa más ética**, que refuerza nuestro propósito de avanzar hacia una gestión empresarial sostenible y ejemplar.

## Digitalización y eficiencia operativa

En GUEROLA entendemos la digitalización como un motor clave para avanzar hacia una **gestión más eficiente, segura y sostenible**. Este proceso se materializa a través de distintas iniciativas tecnológicas y organizativas, estructuradas en los siguientes ejes:

### Transformación Digital y ERP

La implantación del nuevo sistema ERP constituye la columna vertebral de nuestra transformación digital. Su función es unificar la información, automatizar tareas administrativas y mejorar la planificación y control de la producción.

- ✓ Unificación de datos en un sistema centralizado
- ✓ Automatización de tareas repetitivas
- ✓ Mejora en la eficiencia de recursos y procesos
- ✓ Soporte a la toma de decisiones basada en datos
- ✓ Optimización de la facturación, almacenamiento y atención al cliente

### Soluciones tecnológicas complementarias

**ITCONS:** Digitalización de partes de trabajo

**INVOICE SYSTEM:** Gestión y validación centralizada de facturas

- ✓ Trazabilidad documental
- ✓ Optimización de flujos de trabajo
- ✓ Mejora de la relación con colaboradores externos

### Infraestructura de trabajo digital y remoto

- ✓ Servidores virtuales
- ✓ Sistema de gestión de credenciales (Active Directory)
- ✓ Accesos protegidos mediante VPN

## Digitalización y eficiencia operativa



### Ciberseguridad y conectividad

La infraestructura tecnológica está en constante mejora para garantizar la seguridad, eficiencia y continuidad del negocio.

- ✓ Refuerzo de medidas de ciberseguridad
- ✓ Mejora de la conectividad entre centros
- ✓ Fomento del trabajo deslocalizado



### Metodología Lean Construction

Aplicamos el enfoque Lean Construction para maximizar el valor y reducir el despilfarro en todas las fases del proceso constructivo y administrativo.

- ✓ Eliminación de actividades que no aportan valor
- ✓ Reducción de tiempos, costes y materiales
- ✓ Mejora continua en oficina y obra
- ✓ Procesos más sostenibles y eficientes



### Metodología BIM

La integración de la metodología BIM ha elevado los estándares de planificación, diseño y coordinación en nuestros proyectos.

**Certificación ISO 19650** para la gestión de la información en proyectos con BIM en fase de construcción.

- ✓ Precisión en la planificación
- ✓ Anticipación de errores
- ✓ Coordinación efectiva

Todo este proceso se acompaña de un impulso interno hacia una **cultura digital compartida**, fomentando la formación continua, el desarrollo de competencias digitales y la mejora de la comunicación interna como pilares para consolidar el cambio organizativo.

La transformación digital en GUEROLA, que se desplegará progresivamente a lo largo de 2025 y en adelante, involucra a todos los departamentos y se concibe como un **proyecto estratégico para garantizar nuestro crecimiento competitivo y sostenible a medio y largo plazo.**

## Sistemas de gestión integrados

### Sistemas de gestión integrados

- **ISO 9001:2015** – Gestión de la calidad
- **ISO 14001:2015** – Gestión ambiental
- **ISO 45001:2018** – Gestión de la seguridad y salud en el trabajo



CERTIFICADORA ACREDITADA POR ENAC



CERTIFICADORA ACREDITADA POR ENAC



CERTIFICADORA ACREDITADA POR ENAC

En el marco de nuestro compromiso con la sostenibilidad, la mejora continua y la excelencia operativa, en GUEROLA disponemos de un **Sistema de Gestión Integrado** que abarca áreas estratégicas de nuestra actividad: **calidad, medio ambiente, seguridad y salud laboral, innovación y gestión de la información.**

Este sistema no solo guía nuestro desempeño diario, sino que está **plenamente certificado por entidades externas**, lo que garantiza su alineación con los más altos estándares internacionales.

La integración de estos sistemas proporciona una **base sólida para alinear nuestra estrategia con las expectativas de los grupos de interés**, facilitar la gestión proactiva de riesgos y consolidar una cultura de mejora continua. Las **auditorías externas periódicas**, junto con las **revisiones internas**, permiten asegurar la eficacia de los sistemas implantados e identificar oportunidades de mejora en todos los procesos.

De esta forma, seguimos avanzando hacia **un modelo de gestión responsable, eficiente e innovador**, que refuerza nuestra contribución a los Objetivos de Desarrollo Sostenible y nuestra posición como empresa comprometida con el futuro.

# Contribución a los Objetivos de Desarrollo Sostenible (ODS)

En GUEROLA asumimos con responsabilidad nuestro papel dentro del contexto global de sostenibilidad, y mostramos una voluntad firme de avanzar en esta dirección. Reconocemos la importancia de los **Objetivos de Desarrollo Sostenible (ODS)** establecidos por la Agenda 2030 de las Naciones Unidas, y contribuimos a su cumplimiento desde nuestras operaciones y decisiones estratégicas.

A continuación, se detallan los **ODS en los que nuestra contribución es activa y comprobable:**

	<p><b>ODS 3 – Salud y Bienestar</b> Sistema de gestión de seguridad y salud laboral certificado. Promovemos cultura preventiva mediante capacitaciones, evaluaciones de riesgo y acciones de mejora continua.</p>		<p><b>ODS 9 – Industria e Innovación</b> Integramos innovación con uso de áridos reciclados, residuos textiles en fabricación y construcción industrializada. Impulsamos digitalización de procesos.</p>
	<p><b>ODS 4 – Educación de Calidad</b> Fomentamos la formación continua a través de programas internos, cursos externos y alianzas con centros educativos para acoger prácticas profesionales.</p>		<p><b>ODS 11 – Ciudades Sostenibles</b> Contribuimos a entornos urbanos más seguros mediante proyectos de infraestructura y conservación en colaboración con administraciones públicas.</p>
	<p><b>ODS 5 – Igualdad de Género</b> Aplicamos políticas activas de equidad de género. Desde 2022, horario flexible con tres días de jornada intensiva semanal.</p>		<p><b>ODS 12 – Producción Responsable</b> Apostamos por economía circular mediante valorización de RCDs y uso de áridos reciclados. Reducimos uso de materias primas vírgenes.</p>
	<p><b>ODS 8 – Trabajo Decente</b> Promovemos empleo estable, digno y seguro. En 2024, el 22% de las contrataciones correspondió a personas menores de 30 años.</p>		<p><b>ODS 13 – Acción por el Clima</b> Minimizamos huella ambiental con uso eficiente de recursos, eficiencia energética y reducción de emisiones. Participamos en recuperación tras DANA.</p>

## Compromisos a futuro:

- Implementar indicadores de seguimiento ambiental y social
- Aumentar el uso de materiales reciclados en nuestras operaciones
- Desarrollar alianzas estratégicas para escalar nuestras buenas prácticas
- Medir nuestra huella de carbono como base para fijar metas de reducción

---

04

Social

---

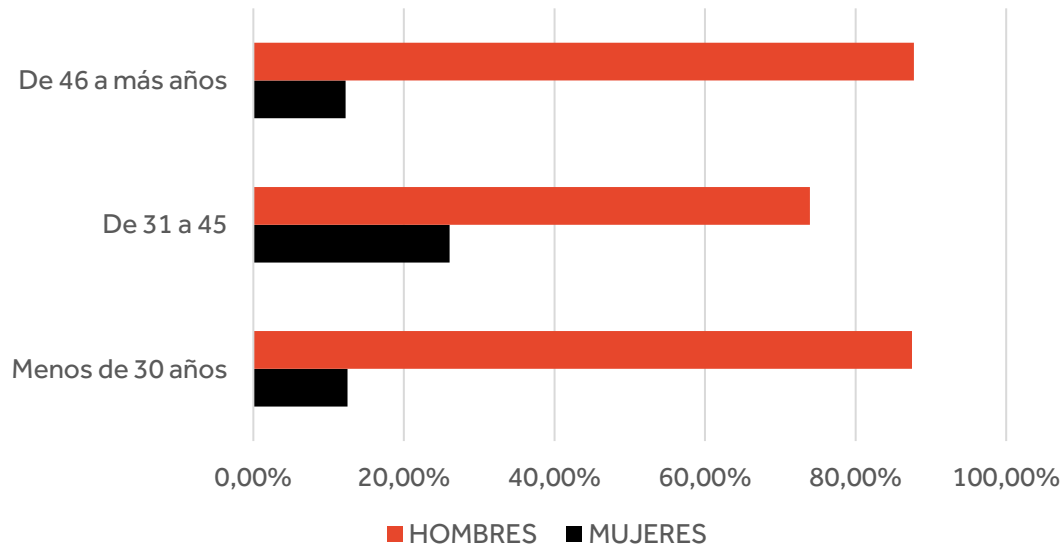
# Equipo GUEROLA

En GUEROLA, entendemos que el **éxito de nuestros proyectos se construye con el talento, el compromiso y la profesionalidad** de las personas que forman parte de nuestra organización.

**199**  
TOTAL PERSONAS EMPLEADAS



## Distribución por tramos de edad



## Distribución por género

PERSONAL	NÚMERO	% DEL TOTAL
MUJERES	34	17,1%
HOMBRES	165	82,9%
TOTAL	199	

## Distribución por tipo de jornada

PERSONAL	NÚMERO	% DEL TOTAL
C. COMPLETA	190	95,5%
C. REDUCIDA	9	4,5%
TOTAL	199	

# Equipo GUEROLA

## Distribución por tipo de contrato

PERSONAL	NÚMERO	% DEL TOTAL
C. INDEFINIDOS	197	99%
C. TEMPORALES	2	1%
TOTAL	199	100%

## Distribución porcentual de la plantilla por área

	DIRECCIÓN	ADMINISTRACIÓN	RRHH	COMPRAS	VENTAS	TI	CALIDAD	MANTENIMIENTO	ÁRIDOS	FIRMES	HORMIGÓN	OBRAS	TOTAL
TOTALES	3	13	5	4	9	1	2	5	25	41	18	73	199
%	1,5%	6,5%	2,5%	2,0%	4,5%	0,5%	1,0%	2,5%	12,4%	20,4%	9,0%	36,3%	



## Formación y desarrollo

En GUEROLA creemos firmemente que el desarrollo profesional de las personas es un pilar estratégico para lograr resultados sostenibles y mantener nuestra competitividad a largo plazo. Invertir en formación nos permite no solo corregir deficiencias y anticipar retos, sino también fortalecer la motivación y el compromiso del equipo.

### Proceso de acogida y cambios de puesto

El Departamento de RRHH es responsable de coordinar la formación necesaria para la **incorporación de nuevo personal** y la **reubicación interna**.

Para facilitar este proceso, se ha establecido una sistemática en Microsoft Teams, donde se detallan el tutor asignado, los instructores responsables y los departamentos por los que debe pasar el nuevo empleado durante su itinerario de formación interna.

### Proceso de formación en dos fases

- 1 Primera fase  
Presentación general de las áreas y departamentos relacionados con el puesto.
- 2 Segunda fase  
Formación específica impartida por el tutor sobre funciones, procesos y conocimientos clave.

La **planificación de contenidos y plazos** se realiza previamente al alta o cambio de puesto, en coordinación entre la Dirección de RRHH y el superior jerárquico correspondiente.

### Evaluación del desempeño

GUEROLA ha implantado un sistema de **evaluación del desempeño** que permite establecer dinámicas de retroalimentación periódicas con los empleados.

- ✓ Detectar necesidades formativas individuales y organizacionales.
- ✓ Identificar oportunidades de desarrollo profesional.
- ✓ Alinear el talento interno con los valores y la estrategia de la compañía.

Este enfoque permite avanzar hacia una **gestión más proactiva, participativa y coherente** con los valores Guerolianos que definen nuestra cultura corporativa.

### Detección de necesidades formativas

El diseño del **Plan de Formación** parte del análisis estratégico y del diagnóstico de brechas competenciales. Para ello, RRHH aplica un sistema estructurado que contempla:

- ✓ Alineación de la formación con los objetivos estratégicos definidos por la Dirección.
- ✓ Identificación de brechas entre las competencias requeridas y las actuales.
- ✓ Registro de necesidades formativas ambientales y de PRL.
- ✓ Revisión de No Conformidades atribuibles a carencias formativas como parte del proceso de mejora continua.

# Formación y desarrollo

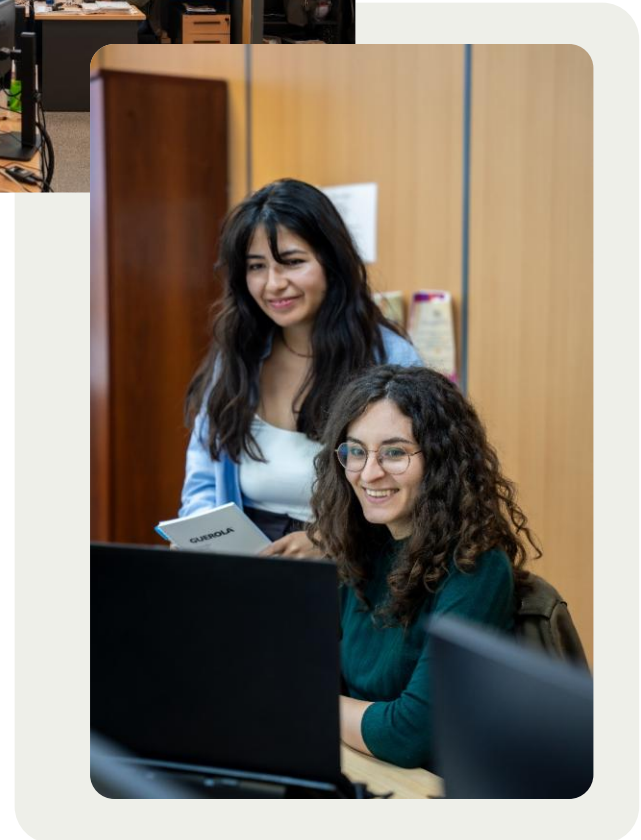
## Plan formativo 2024

Total horas formación	4.340
Personas formadas	134
Media horas/persona	23,43
Inversión	55.428€



## Distribución de la formación por temática (horas totales 2024)

CATEGORÍA/TEMÁTICA	HORAS	%
Competencia del puesto	2.732,5	62,9%
Prevención (PRL)	1.575	36,3%
Medio ambiente	21	0,5%
Igualdad	12	0,3%



## Conciliación, igualdad y bienestar laboral

En GUEROLA apostamos por construir un entorno de trabajo que responda a los desafíos sociales actuales y a las expectativas de las nuevas generaciones.

Nuestra estrategia en gestión de personas se centra en la **flexibilidad, la conciliación, la igualdad de oportunidades y el desarrollo profesional**, como pilares clave para fomentar el bienestar, la motivación y el compromiso de nuestro equipo.



### Flexibilidad y conciliación

El Departamento de RRHH impulsa políticas que favorecen la **conciliación entre la vida personal y profesional**.

Desde 2022, gran parte del equipo dispone de **tres tardes libres a la semana**, lo que mejora notablemente la gestión del tiempo personal y familiar.

A finales de 2024, el área de Estudios y Licitaciones puso en marcha un **programa piloto de teletrabajo** de dos días a la semana.



### Igualdad de oportunidades

GUEROLA cuenta con un **Plan de Igualdad** que garantiza la **equidad entre mujeres y hombres** en todos los procesos de selección, promoción y condiciones laborales.

Este compromiso se extiende a todos los niveles de la organización, fomentando un entorno inclusivo, respetuoso y libre de discriminación.



### Promoción interna y desarrollo profesional

En GUEROLA seguimos apostando por la **promoción interna como una herramienta clave para el desarrollo del talento**.

- ✓ Refuerza su sentido de pertenencia y fidelidad.
- ✓ Facilita los procesos de formación y adaptación.
- ✓ Acelera integración en nuevos roles
- ✓ Contribuye al fortalecimiento y consolidación organizativa.

Este enfoque permite alinear el crecimiento individual con las necesidades futuras de la empresa, consolidando una **cultura basada en el mérito, la confianza y la oportunidad**.

# Comunicación interna

En GUEROLA creemos firmemente que una **cultura participativa, cercana y transparente** es clave para fortalecer el compromiso interno y fomentar entornos de trabajo saludables y colaborativos. Por ello, trabajamos activamente para consolidar canales de comunicación eficaces que faciliten el flujo de información en todas las direcciones de la organización.

## Nuestra estrategia de comunicación interna se articula en torno a tres ejes principales:



### Gestión de canales informales

Desarrollo de inventario y sistema de gestión de grupos de WhatsApp para garantizar su uso responsable y alineado.



### Formación en herramientas digitales

Impulso del uso de Microsoft Teams para reuniones, archivos compartidos y coordinación de tareas.



### Buenas prácticas en email

Promoción de normas claras sobre uso eficiente del correo para evitar saturación y optimizar tiempo.

## Espacios formales de participación y coordinación:



### Comité de Seguridad y Salud

donde se recogen las inquietudes del personal en materia preventiva.



### Reuniones semanales de producción

donde se revisan avances operativos.



### Comité de Empresa

que canaliza la representación laboral y refuerza el diálogo social.



### Reuniones de inicio de obra

en las que se define la hoja de ruta de cada proyecto con todos los implicados.



### Reuniones interdepartamentales

que permiten alinear áreas transversales.

Estas acciones evidencian nuestro compromiso por consolidar una cultura organizacional participativa, en la que todas las personas se sientan escuchadas, informadas y alineadas con los objetivos comunes de la empresa.

# Seguridad y salud en el trabajo

En un sector como el de la construcción y la industria de materiales, la salud y la seguridad de las personas es una prioridad absoluta.

En GUEROLA trabajamos para fortalecer una **cultura preventiva sólida, proactiva y compartida**, que minimice riesgos, anticipe incidentes y garantice entornos laborales seguros y saludables.

## Un modelo de gestión basado en la anticipación y el control

Contamos con un modelo de gestión preventiva que se aplica de forma transversal en todos los ámbitos de la empresa, tanto en obras como en plantas fijas y oficinas. Este modelo se estructura en torno a los siguientes ejes:

### Planificación preventiva desde el inicio del proyecto

A través de la hoja de ruta de inicio de obra, donde se identifican riesgos técnicos, ambientales y operativos.

### Elaboración de Planes de Seguridad y Salud (PSS) y/o Documentos de Gestión Preventiva (DGPO)

Adaptados a las características de cada obra y a las fases de ejecución.

### Gestión de la Coordinación de Actividades Empresariales (CAE)

Con empresas subcontratistas y colaboradoras, garantizando un entorno de trabajo alineado con los mismos estándares preventivos.

## Visitas de obra: control, proximidad y mejora continua

Las **visitas a obra y centros de trabajo** son un elemento esencial de nuestro sistema preventivo. Se realizan de forma periódica y presencial por parte del equipo técnico de PRL, de manera coordinada con los jefes y encargados de obra (recursos preventivos). Durante estas visitas se inspeccionan, entre otros:

- Condiciones generales de seguridad e higiene.
- Señalización, vallado y orden del entorno de trabajo.
- Equipos de protección colectiva e individual (EPC / EPI).
- Instalaciones auxiliares y accesos.
- Documentación de maquinaria y control de subcontratas.
- Seguimiento del fichaje y acceso del personal.

## Formación e información como eje de la cultura preventiva

- **Formación inicial y de acogida** para todo el personal de nuevo ingreso o en cambio de puesto, con contenidos específicos en PRL.
- **Formación reglamentaria y técnica**, según el artículo 19 de la Ley de Prevención de Riesgos Laborales:
  - Trabajos en altura.
  - Plataformas elevadoras (PEMP).
  - Espacios confinados.
  - Uso de maquinaria y herramientas específicas.
  - Designación de recursos preventivos.
- **Formación impartida por entidades externas homologadas** (FLC, INVASSAT, SPA) y entrega de materiales divulgativos sectoriales.
- Integración de la planificación formativa en plataformas como **UNIC PRIME**, que mejora el control documental y el cumplimiento del perfil de cada puesto.

# Seguridad y salud en el trabajo

## Evaluación de riesgos, mediciones y vigilancia de la salud

El área de PRL realiza:

- > **Evaluaciones periódicas de riesgos** laborales por tipo de puesto y entorno de trabajo
- > **Mediciones higiénicas** (ruido, vibraciones, estrés térmico, sustancias químicas como sílice o disolventes) para valorar la exposición y tomar medidas técnicas o individuales.
- > **Reconocimientos médicos** programados

## Análisis de siniestralidad y respuesta proactiva


En 2024, a pesar del refuerzo del equipo técnico de prevención, se ha registrado un aumento en el índice de siniestralidad, especialmente en los centros fijos (canteras y taller mecánico), con una incidencia del 118,57 % en el último trimestre del año en comparación con el promedio del sector.

En respuesta, se han programado **inspecciones más exhaustivas para 2025** y se reforzarán las medidas de prevención específicas en estos centros.

## Control documental y plataformas

Para asegurar el cumplimiento normativo y la trazabilidad:

 **DOKIFY**  
Centros fijos

 **NALANDA**  
Centros temporales y obras

 **UNIDOC PREMIUM**  
Gestión interna PRL

Estas herramientas permiten una gestión clara, eficaz y accesible de la documentación y registros preventivos.

## Medidas previstas para 2025

A continuación, detallamos una serie de medidas preventivas que se implementarán en durante el próximo año. Estas medidas están diseñadas para adaptarse a las particularidades de cada obra de construcción y/o centro fijo de la empresa, con el objetivo de fortalecer la estructura organizacional mediante la prevención de riesgos, innovación y mejora continua de forma proactiva. Las acciones incluyen:

- ✓ Fortalecer la planificación preventiva semanal en obra.
- ✓ Reforzar las inspecciones internas y auditorías en centros de trabajo.
- ✓ Intensificar el uso de herramientas digitales para mejorar la trazabilidad y seguimiento.
- ✓ Mejorar la coordinación con subcontratas a través de reuniones conjuntas.
- ✓ Continuar revisando y actualizando los procedimientos de PRL mediante diagramas de flujo.
- ✓ Incorporar nuevas formaciones especializadas y seguimiento personalizado.

# Comunidad y acción social

En GUEROLA entendemos que nuestra responsabilidad como empresa va más allá de la actividad económica.

Nuestro compromiso con la sostenibilidad incluye también la **contribución activa al bienestar social** y el apoyo a iniciativas que promuevan la inclusión, la educación y los valores compartidos.



## Compromiso con la inclusión social

Un ejemplo significativo de este compromiso es nuestra colaboración con la **Asociación El Trèvol d'Ontinyent**, entidad de referencia en la comarca por su labor con personas con diversidad funcional. Nuestra relación con El Trèvol se concreta en diversas acciones:

- ✓ Apoyo institucional a la asociación
- ✓ Participación en actividades comunitarias
- ✓ Incorporación de una persona de la asociación a la plantilla, promoviendo su inclusión sociolaboral y desarrollo personal.



## Educación ambiental

GUEROLA promueve cada año la celebración del **Día de los Árboles, los Áridos y la Biodiversidad**, una iniciativa sectorial en la que participamos activamente desde hace más de 15 años. Organizamos y patrocinamos esta jornada convencidos de **que educar en sostenibilidad es también una forma de construir futuro**.

- ✓ Apertura de explotaciones mineras a centros educativos
- ✓ Experiencia educativa en entornos naturales
- ✓ Actividades de plantación de árboles
- ✓ Explicación de maquinaria y medidas de seguridad



## Deporte local

GUEROLA también colabora con **iniciativas deportivas de carácter local**, como el **patrocinio de un equipo ciclista**, promoviendo hábitos de vida saludables, el esfuerzo colectivo y el compromiso con el entorno.

Estas acciones refuerzan nuestra conexión con el territorio y nos permiten contribuir al desarrollo social desde múltiples ámbitos.

## Suministro responsable

Para GUEROLA, una **gestión rigurosa y sostenible de la cadena de suministro** es una palanca esencial para consolidar un modelo empresarial ético, eficiente y comprometido con su entorno. Priorizamos la colaboración con **empresas locales o de proximidad**, favoreciendo el desarrollo económico del territorio y reduciendo el impacto ambiental asociado al transporte.

### Nuestro enfoque se articula en torno a tres ejes complementarios:

#### 1 Selección y homologación

- Solicitamos a las empresas interesadas la **acreditación de requisitos técnicos, legales y sectoriales**, así como la presentación de evidencias de alineación con nuestros principios éticos y ambientales como (por ejemplo, certificaciones ISO).
- Verificamos, entre otras, las certificaciones **ISO 9001, ISO 14001 e ISO 45001**.
- La homologación se formaliza mediante la firma de una **declaración de intenciones** que ratifica el cumplimiento normativo y los valores de sostenibilidad.

#### 2 Contratación transparente

- Para cada adjudicación, solicitamos como mínimo **tres ofertas comparables**, que permitan realizar un análisis técnico-económico objetivo.
- En función del importe, aplicamos distintos **niveles de aprobación**, reforzando la trazabilidad y reduciendo el riesgo de conflictos de interés.
- Las subcontratas operan a través de la **plataforma de Coordinación de Actividades Empresariales (CAE)**, donde se valida toda la documentación antes de acceder a obra.

#### 3 Seguimiento, evaluación y mejora

- Al término del servicio, los responsables de obra completan una **encuesta de valoración** que mide desempeño técnico, cumplimiento documental, plazos y calidad.
- Los resultados se integran en un sistema de mejora continua, que puede determinar la permanencia del proveedor en nuestra base homologada.

Mantenemos una **comunicación fluida y transparente** con nuestros proveedores para construir relaciones de largo plazo. Esta colaboración es especialmente relevante en proyectos donde la innovación y la sostenibilidad exigen una coordinación ágil a lo largo de toda la cadena de valor.

Gracias a este sistema integral, aseguramos que nuestras obras y servicios **no solo cumplen con los requisitos técnicos y legales**, sino que también se desarrollan bajo principios de **responsabilidad social, transparencia y respeto por el entorno**.

---

05

Ambiental

---

# Certificaciones y Declaraciones Ambientales de Producto

En GUEROLA contamos con un **sistema de gestión ambiental certificado** conforme a la norma **UNE-EN ISO 14001:2015**, que nos permite controlar de forma rigurosa y sistemática los impactos ambientales derivados de nuestra actividad.

## Declaraciones Ambientales de Producto (DAPs)

Disponemos de **Declaraciones Ambientales de Producto (DAPs)**, tanto sectoriales como específicas, que avalan de forma objetiva y transparente el comportamiento ambiental de nuestros productos, a lo largo de su ciclo de vida:



### Áridos naturales y reciclados

Centros:

El Portixol   El Cantalar   Estivalis

Vigencia hasta 2027



### Hormigón

Plantas:

Atzeneta   Villena   Alcoy

Vigencia hasta 2027



### Mezclas bituminosas

Planta El Cantalar:

AC   AUTL   BBMT   PA   SMA

Vigencia hasta 2029



Estas certificaciones reflejan nuestro compromiso con una **construcción más sostenible y transparente**, basada en **evidencias verificables** y en la mejora continua de nuestros procesos y productos.

# Gestión de Residuos y Valorización

La **valorización de residuos** y la **reutilización de materiales** constituyen una línea estratégica clave en nuestro compromiso con la sostenibilidad y la economía circular. Trabajamos activamente para **reintegrar materiales reciclados** procedentes de residuos de construcción y demolición (RCDs) en nuestros procesos productivos, reduciendo así el impacto ambiental de nuestras actividades.

## Principales prácticas que aplicamos



### Zahorra reciclada

Fabricación de zahorra reciclada a partir de escombros clasificados.



### Fresado de pavimentos

Incorporación de fresado de pavimentos en la producción de mezclas bituminosas.



### Sobranse de hormigón

Reaprovechamiento del sobranse de hormigón como gravilla reciclada para nuevos usos.



### Reducimos

el consumo de materias primas vírgenes



### Minimizamos

el volumen de residuos enviados a vertedero



### Ofrecemos

soluciones constructivas más eficientes

## Consumo energético y emisiones de CO<sub>2</sub>

Durante el ejercicio 2024, GUEROLA ha continuado avanzando en su compromiso con la descarbonización y la gestión responsable de la energía.

La compañía ha formalizado el **registro de su huella de carbono** en el sistema del **Ministerio para la Transición Ecológica y el Reto Demográfico (MITECO)**, abarcando los **alcances 1 y 2** conforme a la metodología oficial.

GUEROLA Áridos y Hormigones, S.L.  
Año base 2022

GUEROLA Transer, S.L.U.  
Año base 2021

### Consumo y emisiones por electricidad


Año	Consumo (kWh)	Emisiones (kg CO <sub>2</sub> e)
2023	442.254	106.583,21
2024	482.045	127.887,55

En 2024, el **consumo total de energía**, considerando electricidad y combustibles, **se incrementó debido al mayor nivel de actividad industrial y logística.**

El consumo eléctrico, correspondiente a oficinas y centros de trabajo fijos, alcanzó los **482.045 kWh**, con **emisiones asociadas de 127,9 tCO<sub>2</sub>e**, mientras que el consumo de combustibles fósiles alcanzó **459.535 litros**, con **1.151,4 tCO<sub>2</sub>e emitidas.**

### Datos clave 2024

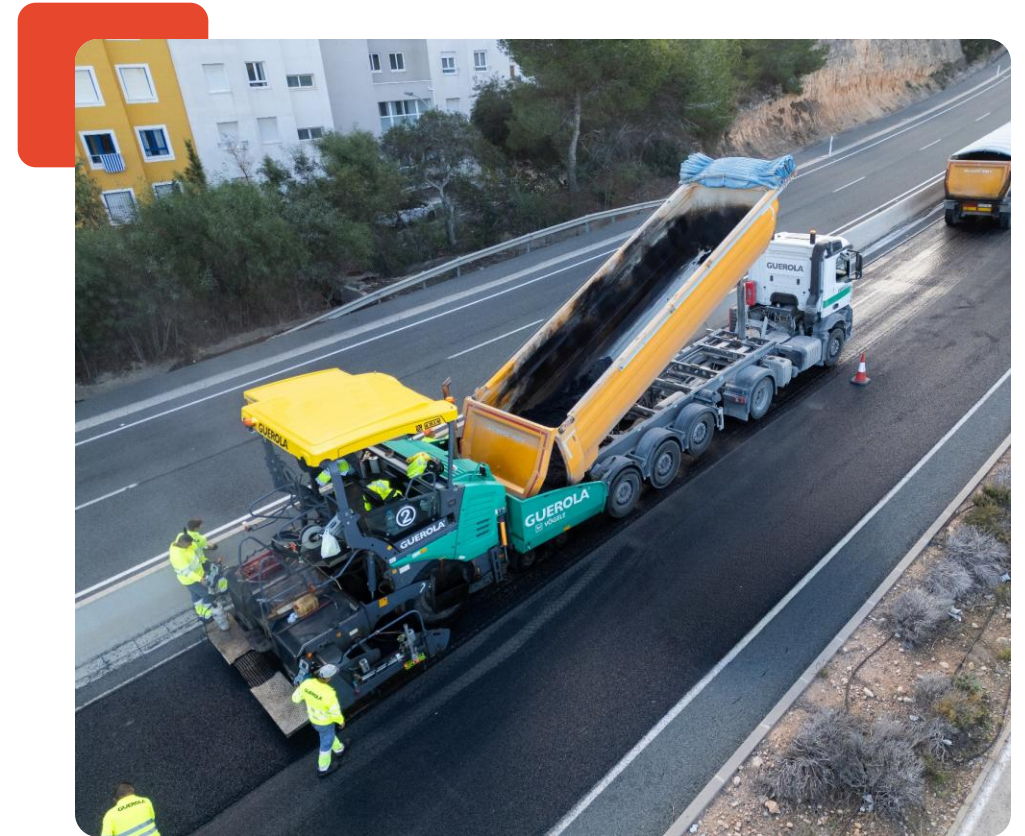
Consumo eléctrico	482.045 kWh
Emisiones electricidad	127,9 tCO <sub>2</sub> e
Consumo combustibles	459.535 L
Emisiones combustibles	1.151,4 tCO <sub>2</sub> e

 Pese al aumento de la demanda energética, la compañía ha iniciado la contratación progresiva de **energía con garantías de origen renovable (GdO)** y ha implementado **medidas de eficiencia energética** en plantas e instalaciones, lo que permitirá reflejar una mejora sustancial en la reducción de emisiones a partir del ejercicio 2025.

# Consumo energético y emisiones de CO<sub>2</sub>

## Consumo y emisiones por combustible

Tipo combustible	Vehículo	2023 (L)	2023 (kg CO <sub>2</sub> e)	2024 (L)	2024 (kg CO <sub>2</sub> e)
Diésel	N1	19.268	48.267	67.822	169.894
Diésel	N3	182.967	460.894	205.016	516.639
Diésel	M1	3.398	8.561	49.789	125.269
Gasolina	M1	—	—	39.968	89.808
Diésel	MAA	—	—	58.117	145.351
Gasóleo B	MAA	22.348	60.362	31.504	85.120
Gasolina	MAA	—	—	7.319	19.275
<b>TOTAL</b>	—	<b>227.982</b>	<b>578.083</b>	<b>459.535</b>	<b>1.151.357</b>



## Economía Circular

En GUEROLA aplicamos de forma transversal los **principios de la economía circular**, con el objetivo de **maximizar el valor de los recursos** utilizados y **minimizar los impactos ambientales** asociados a nuestra actividad.

Este enfoque guía tanto la producción como la gestión de materiales en todas nuestras líneas de negocio.

### Principales prácticas implementadas



#### Residuos valorizados

**Incorporación de residuos valorizados** en nuevos ciclos productivos, cerrando el ciclo de materiales.



#### Extensión de vida útil

**Extensión de la vida útil** de materiales y componentes, siempre que sea técnicamente viable.



#### Insumos de proximidad

**Priorización de insumos reciclados y de proximidad**, reduciendo la huella ambiental del transporte.

Gracias a esta estrategia, contribuimos a **reducir el consumo de materias primas vírgenes**, **minimizar la generación de residuos** y **promover un modelo constructivo más eficiente y sostenible**, alineado con los retos de descarbonización y transición ecológica del sector.

# Innovación Sostenible

En GUEROLA entendemos la **innovación como un motor esencial** en nuestra transición hacia una economía baja en carbono. A través de nuestros proyectos de I+D+i, buscamos desarrollar **soluciones constructivas más sostenibles, eficientes y respetuosas con el entorno.**



## Proyecto PAVETEX

Mezclas bituminosas con residuos textiles

Uno de los proyectos más relevantes en esta línea es **PAVETEX**, una iniciativa de I+D desarrollada por GUEROLA junto a la Universidad Politécnica de Valencia, centrado en el **uso de residuos textiles en mezclas bituminosas en caliente.**

Esta solución es especialmente adecuada para **vías de tráfico moderado**, carreteras secundarias y zonas industriales, y **contribuye a la economía circular** al reducir residuos, ahorrar materias primas y disminuir la huella de carbono.



## Digitalización y automatización

Seguimos avanzando en la **digitalización y automatización de procesos:**

- ✓ Mejorar la trazabilidad de materiales y operaciones
- ✓ Optimizar el control ambiental en obra y producción
- ✓ Incrementar la eficiencia operativa

## Sistema de Gestión de I+D+i

Estamos trabajando en la consolidación de nuestro sistema:

**UNE 166002:2021**  
Certificación en 2025

**UNE-EN ISO 56001:2024**  
Adaptación progresiva

Este sistema nos permitirá estructurar, priorizar y escalar nuestras iniciativas innovadoras, alineándolas con los retos del desarrollo sostenible y los objetivos estratégicos de la compañía.

## Innovación en Producto

Diseñamos y desarrollamos productos que combinan **alto rendimiento técnico con menor impacto ambiental**.



### Mezclas asfálticas

Incorporamos **materiales valorizados** en nuestras mezclas asfálticas, optimizando el rendimiento y reduciendo el impacto ambiental.



### Hormigones

Utilizamos **adiciones recicladas** en nuestros hormigones, manteniendo la calidad y mejorando la sostenibilidad.



### Áridos reciclados

Fabricamos **áridos reciclados** conforme a la normativa técnica y ambiental vigente.

Esta apuesta por la innovación nos permite ofrecer **soluciones más eficientes, duraderas y sostenibles**, adaptadas a los desafíos actuales del sector y alineadas con los principios de la **economía circular** y la **construcción resiliente**.



**Eficientes**



**Duraderas**



**Sostenibles**

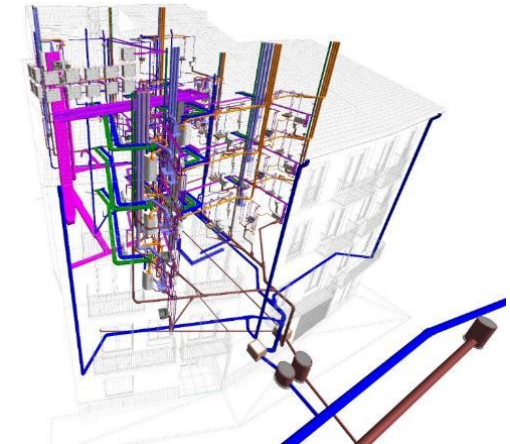
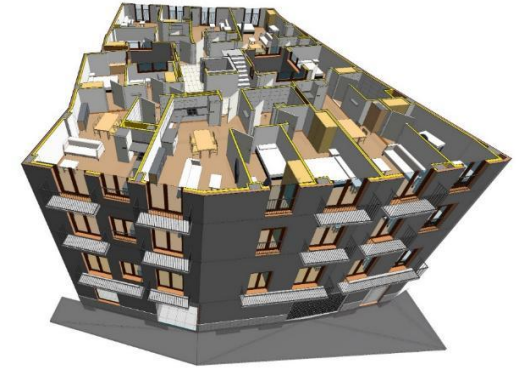
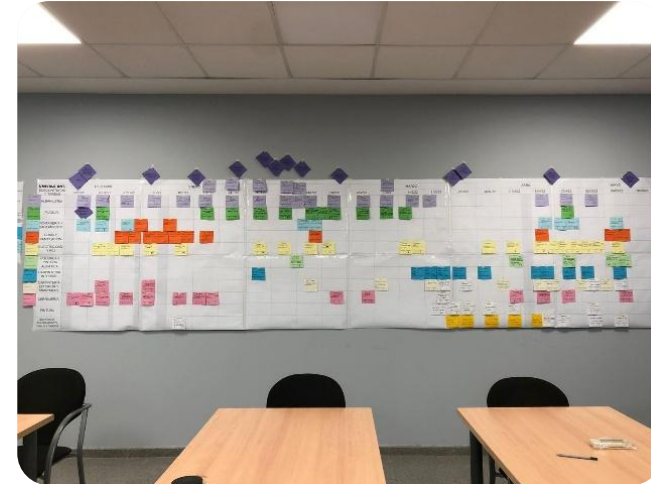


**Circulares**

# Construcción 4.0: Responsable y Sostenible

En GUEROLA apostamos por un modelo de **construcción responsable, eficiente e innovador**, que combine el uso racional de los recursos con una **reducción efectiva del impacto ambiental**.

Bajo el enfoque de **Construcción 4.0**, integramos tecnologías avanzadas y metodologías colaborativas para optimizar procesos, minimizar residuos y generar mayor valor añadido para el entorno.



## Tecnologías aplicadas: Lean Construction y BIM

Herramientas como **LPS (Last Planner System)** y **BIM (Building Information Modeling)** son fundamentales en nuestra estrategia operativa.

Su implementación nos permite:

- ✓ Planificar con mayor precisión y anticipación.
- ✓ Reducir retrabajos y errores.
- ✓ Mejorar la coordinación entre los agentes del proyecto.
- ✓ Optimizar el uso de materiales, energía y tiempos, desde el diseño hasta la ejecución.

# Construcción 4.0: Responsable y Sostenible

## Materiales circulares y trazabilidad ambiental

- ✓ Reutilizamos materiales a través de la **valorización de residuos de construcción y demolición (RCDs)**, generando productos como:
  - ✓ Zahorra reciclada
  - ✓ Fresado para mezclas asfálticas
  - ✓ Gravilla reciclada de sobrante de hormigón

- ✓ **Productos con DAPs** sectoriales que garantizan trazabilidad ambiental.
- ✓ Priorizamos el **uso de materiales de bajo impacto ambiental, de proximidad** y con propiedades que mejoran el rendimiento energético de las infraestructuras.

## Monitorización ambiental en obra

Aplicamos **sistemas de control ambiental** que permiten:

- > Monitorizar y ajustar consumos de **energía, agua y generación de residuos**
- > Realizar el seguimiento del **consumo de combustible** en maquinaria y transporte
- > Aplicar **medidas correctivas** cuando se detectan desviaciones

Estas acciones se apoyan en un **sistema de evaluación de aspectos ambientales significativos**, adaptado por tipología de obra, que permite identificar riesgos y oportunidades de mejora específicas.

## Compromiso con la mejora continua

Todo este enfoque forma parte de un **modelo integral de transformación sostenible**, que no solo cumple con los requisitos técnicos y normativos, sino que contribuye activamente a la **regeneración del entorno** y refuerza la confianza de nuestros clientes y comunidades.

Este modelo se verá fortalecido en 2026 con la puesta en marcha del **área de sostenibilidad**, que establecerá metas ambientales e indicadores de seguimiento para consolidar una **gestión innovadora, eficiente y respetuosa con el medio ambiente**.

# GUEROLA

Informe de Sostenibilidad 2024

**Transformamos la construcción  
con experiencia, innovación y talento.**

[www.guerola.es](http://www.guerola.es)